

# Техническая документация



## ПРОИЗВОДСТВЕННАЯ ПРОГРАММА

PP16RU

**ATB SEVER**  
Technology in Motion



## Миссия, визия, цели

Мы оптимизируем наши электродвигатели и генераторы соответственно техническим и экономическим требованиям покупателя. В кратком сроке наши покупатели получают самые современные и качественные технические решения электродвигателей и генераторов, электромоторных приводов и комплектные решения для малых и средних гидроэлектростанций при лучших экономических условиях.

Мы постоянно приводим в движение Ваши идеи! Мы не занимаемся только изготовлением двигателей и генераторов, а превращаем смелые идеи наших покупателей в единные современные, инновационные и надежные товары для будущего. Пользуясь нашей надежностью, творчеством и флексибильностью, мы помогаем покупателям добиться своих целей.

Следя за новейшими технологическо-техническими решениями, мы продолжаем развивать нашу продукцию, улучшая таким образом нашу деятельность с целью выполнять желания наших покупателей. Наш взгляд в будущее – изготавливать электродвигатели большой мощности и габаритов, гидро-генераторы для малых и средних гидростанций и электродвигатели для экстремальных условиях работы с самыми комплексными техническими требованиями.

# История

1



## История

АТБ СЕВЕР (ATB SEVER) – один из старейших в юго-восточной Европе заводов по производству вращающихся электрических машин. Деятельность завода, тогда известного под названием СЕВЕР (SEVER), началась в 1923 году в форме акционерного общества. В течение своей богатой истории, завод претерпел несколько владельческих, организационных, программных и производственно-технологических изменений.

Приватизация имела место в 2005 году, когда, под названием АТБ СЕВЕР (ATB SEVER), завод стал членом деловой системы АТБ Австрия и A-TEC INDUSTRIES AG grupe. В настоящее время на заводе АТБ СЕВЕР работают 460 человек. Сегодня, в собственности АТБ СЕВЕР Д.О.О. (общество с ограниченной ответственностью О.О.О.) работает фабрика механического оборудования для горного дела и энергетику ATB FOD DOO, расположена в г. Бор, с 260 работающими.

Уже более 90 лет АТБ СЕВЕР известен по качеству и традиции в производстве всех видов электродвигателей и генераторов. Кроме изготовления электродвигателей и генераторов, за последние 45 лет развиваются и новые программы с целью предложить самые современные сложные технические решения электроприводов, применяемых в разных областях применения энергии. АТБ СЕВЕР известен как поставщик комплектного электрооборудования и услуг в области электроинженеринга для горного дела, энергетики, черной и цветной металлургии, промышленности и водного хозяйства. Продукцию АТБ СЕВЕР вы можете встретить на всех континентах, в более 50 стран, так как экспорт товаров и услуг представляет более 70%.

# История



2

## История

В настоящее время завод АТБ СЕВЕР производит и поставляет по запросу покупателя электро-двигатели, удовлетворяющие самые сложные технические требования электроприводов на атомных и тепловых электростанциях, на поверхностных карьерах угля и меди (экскаваторы, транспортеры, лотки), в шахтах, нефтеочистительных заводах, платформах по эксплуатации нефти и газа и т. п. АТБ СЕВЕР обладает производственной технологией, позволяющей нашим продуктам работать в самых суровых холодных (до - 50° С), теплых и морских регионах.

Широкая производственная программа, между-народные стандарты, высокое качество и деловое и собственное техническое развитие способствуют заводу АТБ СЕВЕР осуществить лучшую позицию на рынке в будущем периоде.



# Продукция АТБ СЕВЕР

3

## Продукция АТБ СЕВЕР

Самые важные производственные программы завода АТБ СЕВЕР:

- Электродвигатели низкого и высокого напряжения;
- Синхронные и асинхронные генераторы низкого и высокого напряжения;
- Инженеринг на гидроэлектростанциях, поверхностных карьерах и на системах, регулируемых электроприводов большой мощности;
- Ремонт всех видов электродвигателей, гидро- и турбогенераторов

Компания АТБ СЕВЕР продает во всем мире свои изделия и услуги в области: энергетики, горного дела, металлургии, металлической промышленности, производства цемента и строительного материала, бумажной промышленности, нефте-промышленности, химпромышленности, водного хозяйства и т.д.

Изделия АТБ СЕВЕР употребляются для электро-привода: насосов, вентиляторов, компрессоров, транспортных систем, элеваторов, мельниц, кранов, дробильных машин и т.д.

Компания АТБ СЕВЕР специализирована для обеспечения электроприводов на: поверхностных карьерах, нефтяных платформах, гидро- и тепловых станциях, атомных станциях, цементных заводах, судах и т. д.

В области возобновляемых источников энергии, за последние несколько лет АТБ СЕВЕР специализировался для производства новых и модернизации существующих гидрогенераторов и всего оборудования, применяемого на малых и средних гидроэлектростанциях.

# Двигатели низкого напряжения

4



## Двигатели низкого напряжения

ДВИГАТЕЛИ С УВЕЛИЧЕННОЙ СТЕПЕНЬЮ ПОЛЕЗНОГО ДЕЙСТВИЯ (класс IE3 до 375 кВт)

Мощность: 18,5 - 2.000 кВт

Напряжение / частота: 230 - 690 В / 50 Гц, 60 Гц

Высота оси: 200 - 710

TRANSNORM ДВИГАТЕЛИ IC 411

Мощность: 200 - 3.000 кВт

Напряжение / частота: 400/690 В // 50/60 Гц

Высота оси: 315 - 560  
Frame Size:

ЧАСТОТНО-РЕГУЛИРУЕМЫЕ ДВИГАТЕЛИ

Мощность: 18,5 - 2.500 кВт

Напряжение / частота: 400 - 690 В / 50 Гц

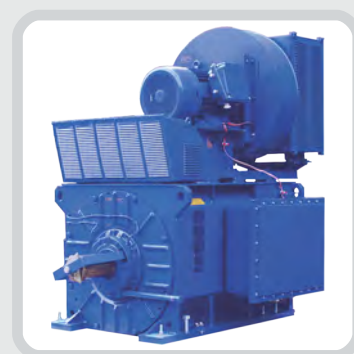
Высота оси: 200 - 630

ДВИГАТЕЛИ ДЛЯ НЕФТЯНЫХ ПЛАТФОРМ

Мощность: 750 - 1.500 кВт

Напряжение / частота: 400 - 690 В / 50 Гц

Высота оси: 400 - 500





ПРОТИВОВЗРЫВНЫЕ ДВИГАТЕЛИ  
Exd, Eхе, Exп

Мощность: 15 – 1.000 кВт

Напряжение / частота: 230 – 690 В / 50 Гц, 60Гц

Высота оси: 200-500

ДВИГАТЕЛИ С ОБМОТАННЫМ РОТОРОМ  
эскалаторные и общего применения

Мощность: 8.5 – 1.100 кВт

Напряжение / частота: 230 – 690 В / 50 Гц, 60Гц

Высота оси: 160 – 560

СУДОВОЙ ДВИГАТЕЛЬ  
с короткозамкнутым ротором

Мощность: 15 – 1.720 кВт

Напряжение / частота: 230 – 690 В / 50 Гц, 60Гц

Высота оси: 200 – 500

СУДОВОЙ ДВИГАТЕЛЬ  
с обмотанным ротором

Мощность: 55 – 1.000 кВт

Напряжение / частота: 230 – 690 В / 50 Гц, 60Гц

Высота оси: 225 – 400



# Двигатели низкого напряжения

6



## Двигатели низкого напряжения

ДВИГАТЕЛИ ДЛЯ ЭКСКАВАТОРОВ, ТРАНСПОРТЕРОВ  
И ЛОТКОВ НА ПОВЕРХНОСТНЫХ КАРЬЕРАХ

Мощность: 18.5 – 1.450 кВт

Напряжение / частота: 380 - 690 В /50 Гц, 60Гц

Высота оси: 200 - 710

ДВИГАТЕЛИ ДЛЯ АЭС

Мощность: 18.5 – 200 кВт

Напряжение / частота: 380 - 690 В /50 Гц, 60Гц

Высота оси: 200 - 315

ДВИГАТЕЛИ С ОХЛАЖДЕНИЕМ  
IC 611, IC 81 W, IC 86 W

Мощность: 400 – 2.500 кВт

Напряжение / частота: 690 В / 50 Гц

Высота оси: 355 - 630

Число полюсов: 4 - 8

КРАТКОЗАМКНУТЫЕ ДВИГАТЕЛИ ДЛЯ КАНАВОЧНЫХ  
НАСОСОВ

Мощность: 18,5 – 800 кВт

Напряжение / частота: 400 - 690 В /50 Гц, 60Гц

Высота оси: 225 - 400

Число полюсов: 4 - 12





# Асинхронные двигатели высокого напряжения

7



## Двигатели высокого напряжения

ОТКРЫТЫЕ ДВИГАТЕЛИ ВЫСОКОГО НАПРЯЖЕНИЯ,  
способ охлаждения IC 01

Мощность: 200 – 9.000 кВт

Напряжение / частота: 3 – 13,8 кВ / 50 Гц, 60 Гц

Высота оси: 355 - 800

Число полюсов: 2 - 12

ЗАКРЫТЫЕ ДВИГАТЕЛИ ВЫСОКОГО НАПРЯЖЕНИЯ,  
способ охлаждения IC 611 (воздух-воздух)

Мощность: 200 – 8.000 кВт

Напряжение / частота: 3 – 13,8 кВ / 50 Гц, 60 Гц

Высота оси: 355 - 800

Число полюсов: 2 - 12

ЗАКРЫТЫЕ ДВИГАТЕЛИ ВЫСОКОГО НАПРЯЖЕНИЯ,  
способ охлаждения IC 511 (воздух-воздух)

Мощность: 200 – 8.000 кВт

Напряжение / частота: 3 – 13,8 кВ / 50 Гц, 60 Гц

Высота оси: 355 - 800

Число полюсов: 2 - 12

ЗАКРЫТЫЕ ДВИГАТЕЛИ ВЫСОКОГО НАПРЯЖЕНИЯ,  
способ охлаждения IC 81 W 511 (воздух-вода)

Мощность: 200 – 9.000 кВт

Напряжение / частота: 3 – 13,8 кВ / 50 Гц, 60 Гц

Высота оси: 355 - 800

Число полюсов: 2 - 12



# Асинхронные двигатели высокого напряжения



## Двигатели высокого напряжения

ОТКРЫТЫЕ ДВИГАТЕЛИ В. Н. С ОБМОТАННЫМ РОТОРОМ, способ охлаждения IC 01

Мощность: 200 – 9.000 кВт

Напряжение / частота: 3 – 13,8 кВ / 50 Гц, 60 Гц

Высота оси: 355 - 800

Число полюсов: 4 - 12

ЗАКРЫТЫЕ ДВИГАТЕЛИ В. Н. С ОБМОТАННЫМ РОТОРОМ, способ охлаждения IC 611 (воздух-воздух)

Мощность: 200 – 8.000 кВт

Напряжение / частота: 3 – 13,8 кВ / 50 Гц, 60 Гц

Высота оси: 355 - 800

Число полюсов: 4 - 12

ЗАКРЫТЫЕ ДВИГАТЕЛИ В. Н. С ОБМОТАННЫМ РОТОРОМ, способ охлаждения IC 511 (воздух-воздух)

Мощность: 200 – 8.000 кВт

Напряжение / частота: 3 – 13,8 кВ / 50 Гц, 60 Гц

Высота оси: 355 - 800

Число полюсов: 4 - 12

ЗАКРЫТЫЕ ДВИГАТЕЛИ В. Н. С ОБМОТАННЫМ РОТОРОМ, способ охлаждения IC 81 W (воздух-вода)

Мощность: 200 – 9.000 кВт

Напряжение / частота: 3 – 13,8 кВ / 50 Гц, 60 Гц

Высота оси: 355 - 800

Число полюсов: 4 - 12





ДВИГАТЕЛИ В. Н. ДЛЯ АЭС,  
способ охлаждения IC 611; IC 81 W

Мощность: 200 – 8.000 кВт

Напряжение / частота: 3 – 13,8 кВ /50 Гц, 60 Гц

Высота оси: 355 - 1600

Число полюсов: 2 - 26

ДВИГАТЕЛИ В. Н. В ВЗРЫВЧАТОЙ СРЕДЕ,  
способ охлаждения IC 511; IC 611

Мощность: 200 – 2.000 кВт

Напряжение / частота: 3 – 13,8 кВ /50 Гц, 60 Гц

Высота оси: 355 - 800

Число полюсов: 2 - 12

ДВИГАТЕЛИ В. Н. ДЛЯ РЕГУЛИРОВАННОГО ПРИВОДА,  
способ охлаждения IC 511; IC 516; IC 611; IC 616; IC 666

Мощность: 200 – 4.000 кВт

Напряжение / частота: 3 – 6 кВ /50 Гц, 60 Гц

Высота оси: 355 - 800

Число полюсов: 2 - 8

TRANSNORM ДВИГАТЕЛИ В. Н.,  
способ охлаждения IC 411

Мощность: 160 – 4.000 кВт

Напряжение / частота: 3,3/6/10 кВ // 50/60 Гц

Высота оси: 315 - 560

Число полюсов: 2 - 8



# Синхронные и асинхронные гидро / ветрогенераторы

10



## Генераторы

### Синхронные и асинхронные гидро / ветрогенераторы

Производство синхронных и асинхронных генераторов – одно из главных направлений деятельности компании АТБ СЕВЕР уже несколько десятков лет.

АТБ СЕВЕР изготавливает синхронные и асинхронные генераторы, которые используются как гидрогенераторы и ветрогенераторы в диапазоне до 30.000 кВА.

#### СИНХРОННЫЕ ГИДРОГЕНЕРАТОРЫ

Мощность: 132 – 30.000 кВА

Напряжение / частота: 0,4 ... 6 ... 11 кВ, 50 Гц, 60 Гц

Высота оси: -

Число полюсов: 4 - 24 poles

Возбуждение: Безщеточная/щеточная система возбуждения







#### ГЕНЕРАТОРЫ ДЛЯ МАЛЫХ ГЭС

Мощность: 100 – 1.500 кВА

Напряжение / частота: 400...690 В /50 Гц, 60 Гц

Высота оси: 280 - 900

Число пар полюсов: 4 - 24 poles

Возбуждение: Безщеточная/щеточная система возбуждения

#### КОМПАКТНЫЕ ГЕНЕРАТОРЫ ДЛЯ МАЛЫХ ГЭС

Мощность: 550 / 630 / 800 / 900 / 1.000 / 1.120 /  
1.250 / 1.400 / 1.600 / 1.800 / 2.000 кВА

Напряжение / частота: 0,4 / 0,69 / 6 кВ, 50 Гц, 60 Гц

Высота оси: 355 - 900

Число пар полюсов: 4 - 24 poles

Возбуждение: Безщеточная/щеточная система возбуждения

#### АСИНХРОННЫЕ ГИДРОГЕНЕРАТОРЫ

Мощность: 100 – 2.000 кВт

Напряжение / частота: 400 - 690В /50 Гц, 60 Гц

Высота оси: 280 - 900

Число пар полюсов: 4 - 20 poles

Возбуждение: Параллельное действие с сетью

#### АСИНХРОННЫЕ ВЕТРОГЕНЕРАТОРЫ

Мощность: 100 – 1.000 кВт

Напряжение / частота: 400 - 690 В /50 Гц, 60 Гц

Высота оси: 280 - 900

Число пар полюсов: 4 - 20 poles

Возбуждение: Параллельное действие с сетью

# Инженеринг в горном деле и энергетике



## Инженеринг в горном деле

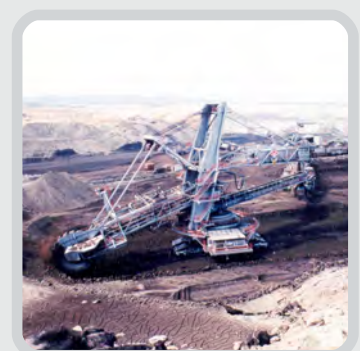
### Инженеринг в горном деле и энергетике

За последние 40 лет компания АТБ СЕВЕР занимается высококачественным инженерингом, т.е. проектированием, производством машинного и электрооборудования, монтажом и надзором за монтажом, исследованием и пуском в эксплуатацию и обучением персонала.

На проектах инженеринга работают более 30 лицензированных электроинженеров и инженеров механики, а компания обладает лицензией для постройки объектов.

Программа электрооборудования для поверхностных карьеров, поставка нового и совершенствование существующего электрооборудования для:

- транспортных систем
- экскаваторов
- лотков
- и остальных систем на карьерах

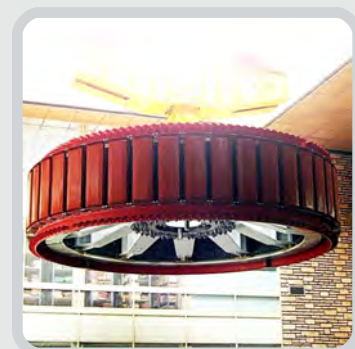




## Инженеринг в энергетике

Программа постройки новых, модернизация и реконструкция существующих гидроэлектростанций

- синхронные гидрогенераторы с гидромеханическим оборудованием
- асинхронные гидрогенераторы с гидромеханическим оборудованием
- электросооружения низкого и среднего напряжения, мониторинг и управление
- постройка малых и мини ГЭС





# Инженеринг в горном деле и энергетике

14



## Электромоторный привод

Регулируемый электромоторный привод большой мощности с асинхронными двигателям:

- в горном деле
- эксплуатации нефти
- петрохимической промышленности
- на бензозаправочных станциях
- цементных заводах
- металлургических заводах и т. д.





# Ремонт

15



## Ремонт

### Ремонтная деятельность

Компания ATB SEVER специализирована по программе сервисирования и ремонта асинхронных, синхронных и постоянных и тяговых двигателей, гидро и турбогенераторов, собственного производства и всех признанных в мире изготовителей.

### Ремонтные услуги в области электрических машин

- реконструкция
- ремонт
- сервисирование
- заводское испытание
- измерения, испытания и пуск электромоторных установок
- унификация электромоторных приводов
- изготовление запасных частей
- обучение пользователей



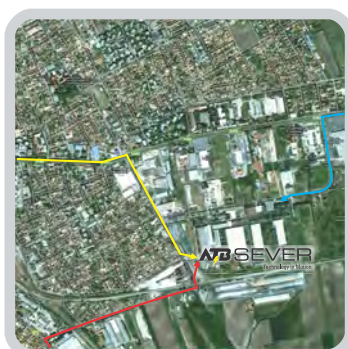
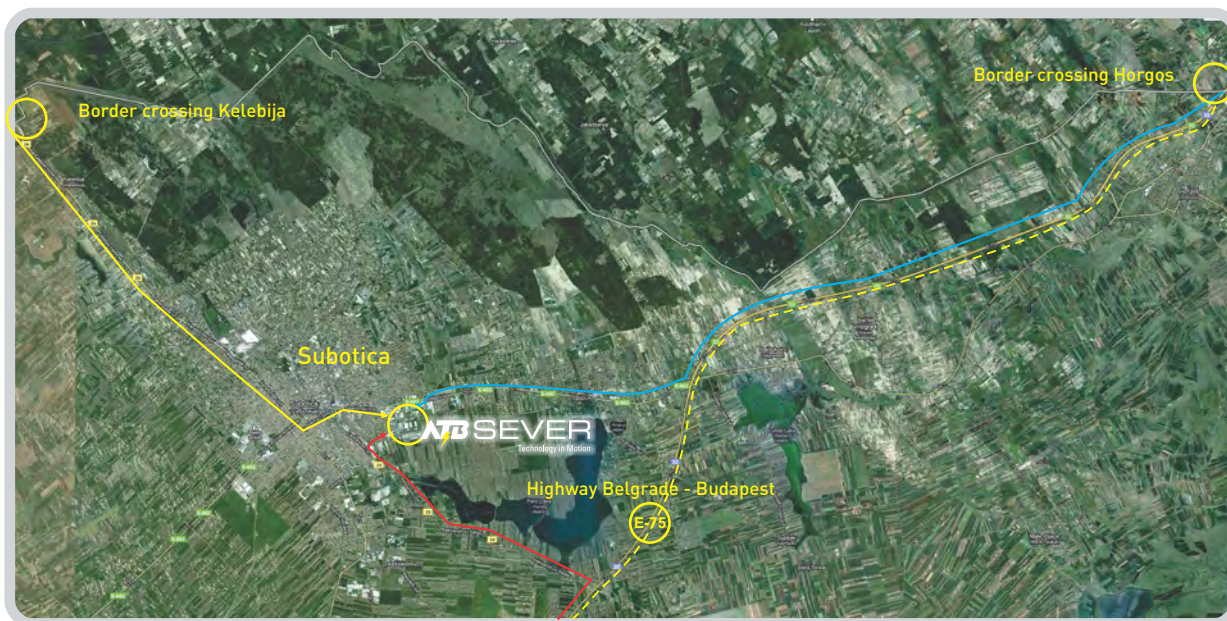


# Очень легко нас найти

16



## Местонахождения



## Контакт

АТБ СЕВЕР ДОО СУБОТИЦА  
Магнитные поля 6  
24 000 г. Суботица  
Сербия

ATB SEVER DОО SUBOTICA  
Magnetna polja 6  
24 000 Subotica  
Serbia

Отдел продаж:  
Телефон: / Phone: +381 (0)24 665 124  
Факс: / Fax: +381 (0)24 665 125

Маркетинг:  
Tel./Phone:+381 (0)24 665 121  
Факс: / Fax:+381 (0)24 665 125

Отдел закупок:  
Телефон: / Phone:+381 (0)24 665 178  
Факс: / Fax:+381 (0)24 665 180

Отдел финансов:  
Телефон: / Phone:+381 (0)24 665 169  
Факс: / Fax:+381 (0)24 665 170

Кадровая служба:  
Телефон: / Phone:+381 (0)24 665 119  
Факс: / Fax:+381 (0)24 546 893

Сервис:  
Телефон: / Phone:+381 (0)24 665 161  
Факс: / Fax:+381 (0)24 665 125

ATB SEVER DOO  
Magnetna polja 6  
24 000 Subotica  
Serbia  
Tel. +381 24665-124  
Fax +381 24665-125  
[www.atb-motors.com](http://www.atb-motors.com)  
[sever@rs.atb-motors.com](mailto:sever@rs.atb-motors.com)

